

# Inspiron 14

## 5000 Series

## Quick Start Guide

快速入门指南  
快速入門指南  
クイックスタートガイド  
빠른 시작 안내서



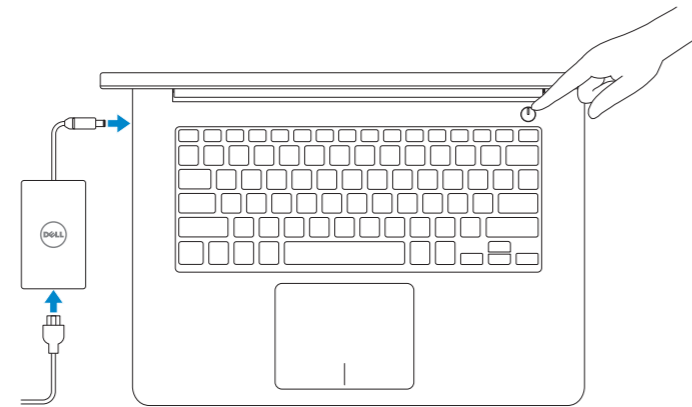
Scan to access  
how-to information

Dell.com/QL/Inspiron/14



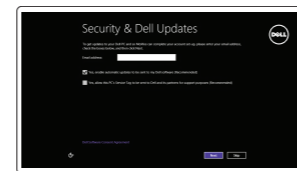
## 1 Connect the power adapter and press the power button

连接电源适配器并按下电源按钮  
連接電源轉接器然後按下電源按鈕  
電源アダプタを接続し、電源ボタンを押す  
전원 어댑터를 연결하고 전원 버튼을 누릅니다



## 2 Finish Windows setup

完成 Windows 设置 | 完成 Windows 設定  
Windows セットアップを終了する | Windows 설치 종료



### Enable security and updates

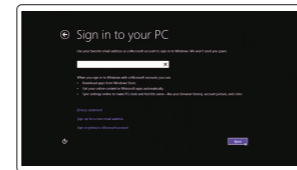
启用安全和更新  
啓用安全性與更新  
セキュリティとアップデートを有効にする  
보안 및 업데이트 활성화



### Connect to your network

连接到网络  
連接網路  
네트워크에 접속하는  
네트워크에 연결

- NOTE: If you are connecting to a secured wireless network, enter the password for the wireless network access when prompted.**
- 注:** 如果您连接到安全的无线网络, 在出现提示时, 请输入无线网络的访问密码。
- 註:** 如果您要連線至安全的無線網路, 請在提示下輸入存取無線網路的密碼。
- メモ:** セキュアなワイヤレスネットワークに接続している場合は、プロンプトが表示されたらワイヤレスネットワークにアクセスするパスワードを入力します。
- 주:** 보안된 무선 네트워크에 연결하는 경우 프롬프트 메시지가 표시되면 무선 네트워크 액세스 암호를 입력하십시오.



### Sign in to your Microsoft account or create a local account

登录您的 Microsoft 帐户或创建本地帐户  
登入您的 Microsoft 帳號或建立本機帳號  
Microsoft アカウントにサインインする、またはローカルアカウントを作成する  
Microsoft 계정에 로그인 또는 로컬 계정 생성

## Locate your Dell apps

查找 Dell 应用程序 | 找到您的 Dell 應用程式  
Dell 애플리케이션을を見つける | Dell 앱 찾기



### Register your computer

注册您的计算机 | 註冊您的電腦  
컴퓨터를 등록하는  
컴퓨터 등록



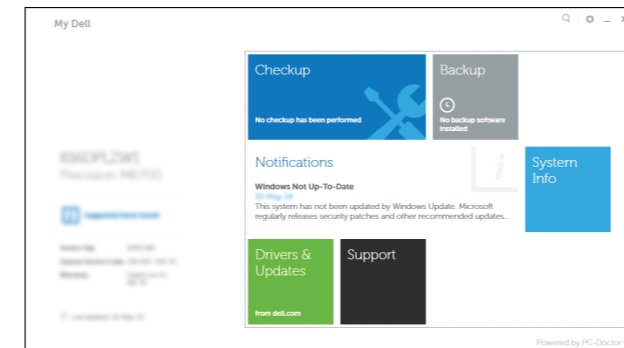
### Dell Backup and Recovery

Dell Backup and Recovery | Dell Backup and Recovery  
Dell 백업 및 복구



### My Dell

我的 Dell | 我的 Dell  
마이델 | 마이 델



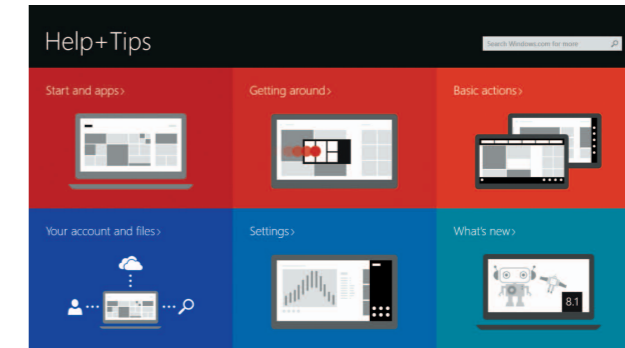
## Learn how to use Windows

了解如何使用 Windows | 瞭解如何使用 Windows  
Windows の使い方を知る | Windows 사용법



### Help and Tips

帮助和提示 | 說明與秘訣  
ヘルプとヒント | 도움말 및 팁



Product support and manuals  
产品支持和手册  
產品支援與手冊  
製品サポートとマニュアル  
제품 지원 및 설명서

dell.com/support  
dell.com/support/manuals  
dell.com/windows8

Contact Dell  
与 Dell 联络 | 與 Dell 公司聯絡  
デルへのお問い合わせ | Dell사에 문의합니다

dell.com/contactdell

Regulatory and safety  
管制和安全 | 管制與安全  
認可と安全性 | 규정 및 안전

dell.com/regulatory\_compliance

Regulatory model  
管制型号 | 安規型號  
認可モデル | 규정 모델

P49G

Regulatory type  
管制类型 | 安規類型  
認可타입 | 규정 유형

P49G001

Computer model  
计算机型号 | 電腦型號  
컴퓨터모델 | 컴퓨터 모델

Inspiron 5448  
Inspiron 14-5448 系列

© 2014 Dell Inc.  
© 2014 Microsoft Corporation.

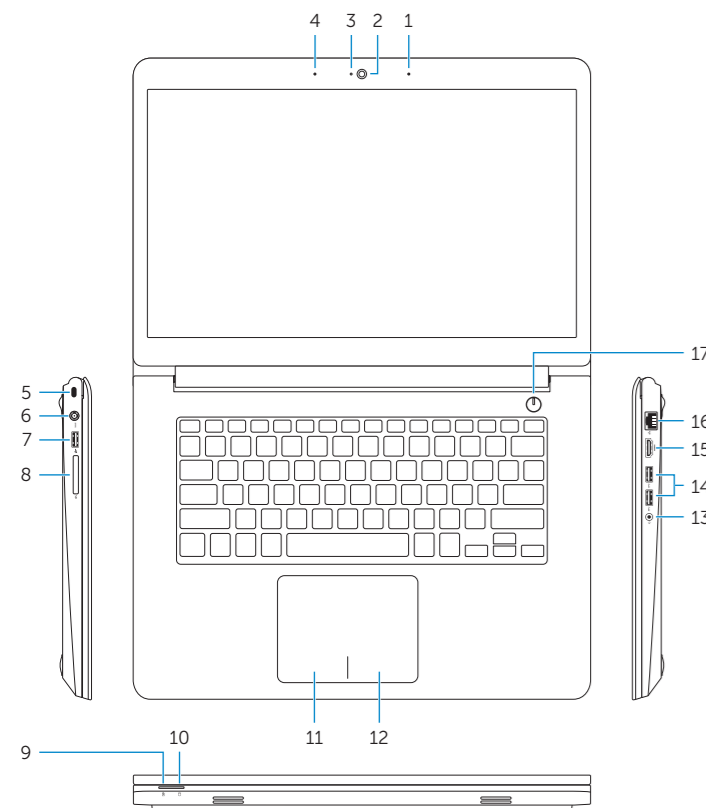


OTGH7KA00

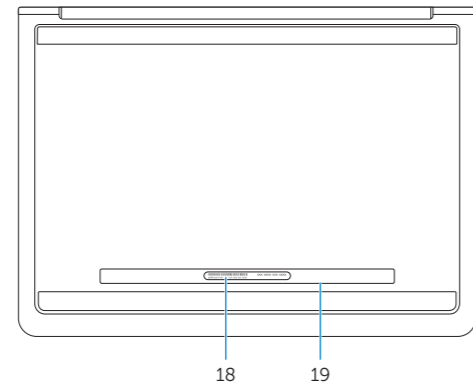
Printed in China.  
2014-10

# Features

功能部件 | 功能 | 外觀 | 기능



- 1. Right microphone
- 2. Camera
- 3. Camera-status light
- 4. Left microphone
- 5. Security-cable slot
- 6. Power-adapter port
- 7. USB 2.0 port
- 8. Media-card reader
- 9. Power and battery-status light
- 10. Hard-drive activity light
- 11. Left-click area
- 12. Right-click area
- 13. Headset port
- 14. USB 3.0 ports (2)
- 15. HDMI port
- 16. Network port
- 17. Power button
- 18. Service Tag label
- 19. Regulatory label



- 1. 右側麥克風
- 2. 攝像頭
- 3. 攝像頭狀態指示燈
- 4. 左側麥克風
- 5. 安全纜線孔
- 6. 電源適配器端口
- 7. USB 2.0 端口
- 8. 介質卡讀取器
- 9. 電源和電池狀態指示燈
- 10. 硬盤驅動器活動指示燈

- 11. 左鍵點擊區域
- 12. 右鍵點擊區域
- 13. 耳機端口
- 14. USB 3.0 端口 (2 個)
- 15. HDMI 端口
- 16. 網絡端口
- 17. 電源按鈕
- 18. 服務標籤
- 19. 管制標籤

- 1. 右側麥克風
- 2. 攝影機
- 3. 攝影機狀態指示燈
- 4. 左側麥克風
- 5. 安全纜線插槽
- 6. 電源變壓器連接埠
- 7. USB 2.0 連接埠
- 8. 媒體讀卡器
- 9. 電源及電池狀態指示燈
- 10. 硬碟機活動指示燈

- 11. 左鍵區
- 12. 右鍵區
- 13. 耳麥連接埠
- 14. USB 3.0 連接埠 (2)
- 15. HDMI 連接埠
- 16. 網路連接埠
- 17. 電源按鈕
- 18. 服務標籤
- 19. 法規標籤

- 1. 右マイク
- 2. カメラ
- 3. カメラステータスライト
- 4. 左マイク
- 5. セキュリティケーブルスロット
- 6. 電源アダプタポート
- 7. USB 2.0 ポート
- 8. メディアカードリーダー
- 9. 電源およびバッテリーステータスライト
- 10. ハードドライブアクティビティライト

- 11. 左クリックエリア
- 12. 右クリックエリア
- 13. ヘッドセットポート
- 14. USB 3.0 ポート (2)
- 15. HDMI ポート
- 16. ネットワークポート
- 17. 電源ボタン
- 18. サービスタグラベル
- 19. 認可ラベル

- 1. 오른쪽 마이크
- 2. 카메라
- 3. 카메라 상태 표시등
- 4. 왼쪽 마이크
- 5. 보안 케이블 슬롯
- 6. 전원 어댑터 포트
- 7. USB 2.0 포트
- 8. 미디어 카드 판독기
- 9. 전원 및 배터리 상태 표시등
- 10. 하드 드라이브 작동 표시등

- 11. 왼쪽 클릭 영역
- 12. 오른쪽 클릭 영역
- 13. 헤드셋 포트
- 14. USB 3.0 포트(2개)
- 15. HDMI 포트
- 16. 네트워크 포트
- 17. 전원 버튼
- 18. 서비스 태그 라벨
- 19. 규정 라벨

# Shortcut keys

快捷鍵 | 捷徑鍵

ショートカットキー | 바로 가기 키



- Mute audio
- 静音音频 | 靜音
- 消音する | 오디오 음소거



- Decrease volume
- 降低音量 | 降低音量
- 音량을 낮추는 | 볼륨 감소



- Increase volume
- 提高音量 | 提高音量
- 音량을 높이는 | 볼륨 증가



- Play previous track/chapter
- 播放上一音轨/单元 | 播放上一首曲目/上一個章節
- 前のトラック/チャプターを再生する | 이전 트랙/챕터 재생



- Play/Pause
- 播放/暫停 | 播放/暫停
- 再生/一時停止 | 재생/일시 중지



- Play next track/chapter
- 播放下一音轨/单元 | 播放下一首曲目/下一個章節
- 次のトラック/チャプターを再生する | 다음 트랙/챕터 재생



- Switch to external display
- 切换到外部显示器 | 切换至外部顯示器
- 외부 디스플레이에切り替える | 외부 디스플레이로 전환



- Open Search charm
- 打开“搜索”超级按钮 | 開啟搜尋快速鍵
- 검색 차ーム을 열어 | 검색 창 열기



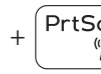
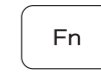
- Toggle keyboard backlight — optional
- 切换键盘背景灯 — 可选
- 키보드 백라이트를切り替える — 옵션
- 키보드 백라이트 설정/해제(옵션)



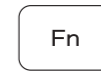
- Decrease brightness
- 降低亮度 | 降低亮度
- 輝度を 낮추는 | 밝기 감소



- Increase brightness
- 提高亮度 | 增加亮度
- 輝度を 높이는 | 밝기 증가



- Turn off/on wireless
- 打开/关闭无线功能 | 啓動/關閉無線功能
- 와이เลส를 오프/온 | 무선 끄기/켜기



- Toggle Fn-key lock
- 切换 Fn 键锁 | 切换 Fn 鍵鎖定
- Fn 키로락을切り替える | Fn 키 잠금 전환

NOTE: For more information, see [Specifications at dell.com/support](https://www.dell.com/support).

注: 有关详细信息, 请参见 [dell.com/support](https://www.dell.com/support) 上的规范。

註: 如需更多資訊, 請參閱 [dell.com/support](https://www.dell.com/support) 中的規格。

メモ: 詳細は、[dell.com/support](https://www.dell.com/support) の仕様を参照してください。

주: 자세한 정보는 [dell.com/support](https://www.dell.com/support)의 사양을 참조하십시오.